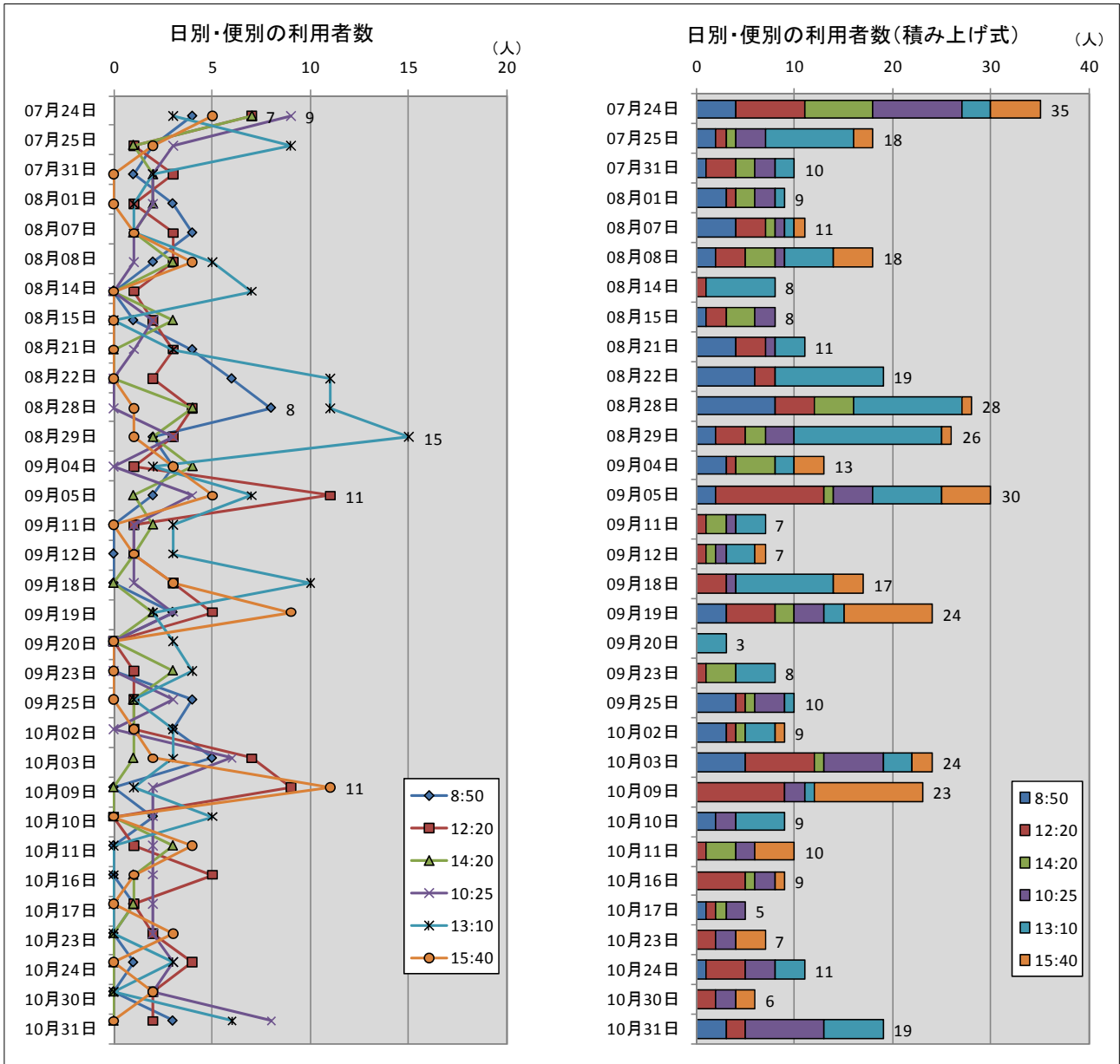




## ●日別・便別の利用者数

日別では7月24日の35名、便別では8月29日の13:10村上駅前行の15名が最も多くご利用いただきました。



### ■実験運行バスの車両変更について

今回の実験運行は小型バスを使用してきましたが、10月3日(日)に点検を行った際に車両の故障が見つかり、大型車による代車運行(桑川港入口⇄板貝間は乗用車にて送迎)を行いました。ご迷惑をおかけ致しまして誠に申し訳ございませんでした。

### ■アンケートのお願いについて

昨年同様、上海府地区、笹川流れ地区の皆さまを対象とした全戸配布アンケートを同封させていただきました。次年度以降のバス路線継続に向け、ご理解とご協力をお願い致します。

## ●お問い合わせ みちづくりパートナーシップ「日本海パークライン」

電話 0254-52-2656 (瀬波温泉旅館協同組合内)