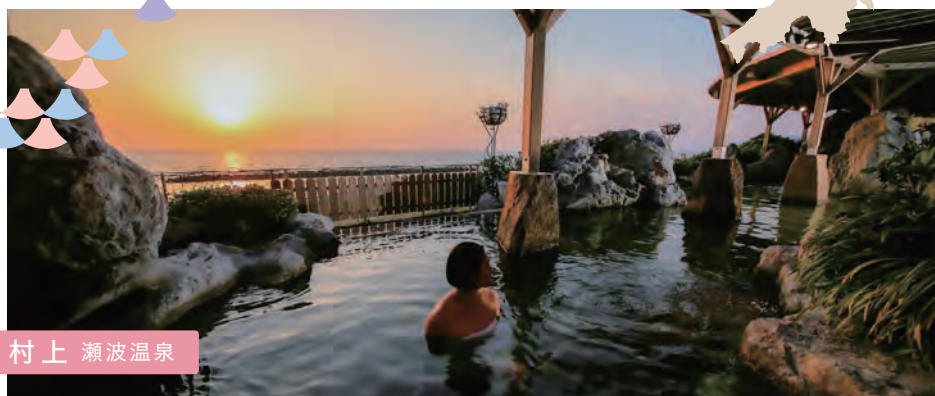


村上～鶴岡
全長約60キロメートルのルート

NIHONKAI PARKLINE

日本海パークライン Guide Book

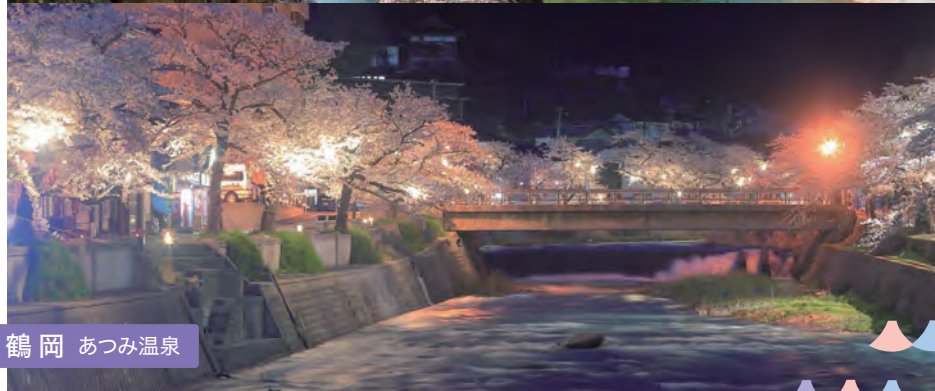
ATSUMI-SPA
HERE!
SASAGAWA-
NAGARE
SENAMI-SPA



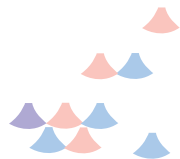
村上 瀬波温泉



山北 笹川流れ



鶴岡 あつみ温泉



「日本海パークライン」は、

新潟県村上市の瀬波温泉から

国指定の名勝天然記念物、笹川流れを経て

山形県鶴岡市あつみ温泉までをつなぐ

全長約60kmのエリア。

エリア内には美しい日本海をはじめとした

雄大な自然、歴史、文化、

温泉や情緒ある町並みなど、

見どころが盛りだくさん。

ドライブに最適なおでかけスポットや

美味しいグルメといった

日本海パークラインの魅力を紹介します。



日本風景街道
北陸－第1号
東北－第14号

ようこそ、日本海パークラインへ

村上エリア

瀬波温泉



日本海の風情あふれる景観に加え、村上地域の旅の拠点として親しまれている瀬波温泉。絶品の村上牛や名物の鮭料理、城下町・村上に伝承される個性豊かな特産品など、伝統文化が色濃く残ります。

山北エリア

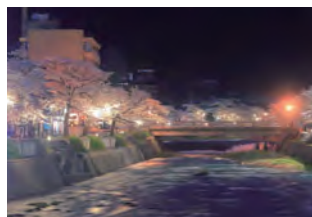
笹川流れ



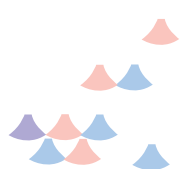
名勝天然記念物に指定されている延長11kmの笹川流れ。澄み切った海と奇岩青松、荘厳な夕陽が作り出す美しい景色は見る人を虜にします。海水浴をはじめ、釣りやキャンプなどアクティビティも充実しています。

鶴岡エリア

あつみ温泉



開湯千二百年を迎えた東北屈指の名湯・あつみ温泉。火傷、神経痛、湿疹などに効能があり、昔から肌に良いとされています。温泉街は温海岳の山麓に抱かれ、桜、紅葉、雪景色と四季折々の彩りに包まれます。



情緒ある町並みと豊かな自然の宝庫へ

Spot

歴史の風情が残る城下町。風光明媚な海岸線の景色…。日本海沿岸のおでかけスポットを紹介します。



ふんとう 噴湯公園

源泉井戸がある公園。温泉街を眺めつつ、温泉卵を作って食べることができます。生卵は瀬波温泉観光案内所やお土産物店で購入できます。

- 新潟県村上市瀬波温泉2丁目
- ☎0254-52-2656 (瀬波温泉旅館協同組合)
- ◎通年終日



詳しくはこちら！



笹川流れの塩で
食べれば格別！

村上 瀬波温泉 村上地域の旅の拠点



村上町屋めぐり

風情漂う黒塙通りや伝統的な町屋造りと呼ばれる建築様式の民家、商店街が立ち並び景観は城下町ならでは。のんびり歩いて町並みを楽しんでみませんか。

- 新潟県村上市旧町人町一帯
- ☎0254-53-2258
- (一般社団法人 村上市観光協会) 詳しくはこちら！



大観荘せなみの湯 「足湯日本海」

全長30m、幅5mに及ぶ広さの日本海側最大級の足湯。水平線に沈む夕日を眺めながら足湯につかることができ、ゆったりと過ごすことができます。

- 新潟県村上市瀬波温泉2丁目
- ☎0254-53-2131
- (大観荘せなみの湯)
- ◎6:00～22:00



詳しくはこちら！

瀬波温泉海水浴場

温泉街のすぐそばにあるロングビーチ。環境省指定快水浴場百選にも選ばれており、県外からも多くの海水浴客が足を運ぶ人気スポットです。

- 新潟県村上市瀬波温泉
- ☎0254-75-8943
- (村上市観光課)
- ◎7/15～8/20



詳しくはこちら！



イヨボヤ会館

三面川の鮭に関する歴史や文化が学べる日本初の鮭の博物館。館内の観察窓からは、川の中の生き物や鮭の産卵シーン、ふ化の様子が観察できます。

- 新潟県村上市塩町13-34
- ☎0254-52-7117
- ◎9:00～16:30
- 12/29～1/3休館



公式HP





笹川流れ

国指定名勝天然記念物に指定されている景勝地。変化に富んだ美しい海岸を形づくっており、夏になると多くの海水浴客が訪れるスポットです。

📍新潟県村上市浜新保～寒川までの約11kmの海岸線
☎0254-77-3115
(村上市山北支所産業建設課)



詳しくはこちら！



いくれの・ねずがせき 伊呉野・鼠ヶ関の県境

新潟県と山形県の県境。県境をまたがるふたつの集落はひとつの集落のように繋がっており、県境も家並みに沿って入り組んでいます。

📍新潟県村上市伊呉野
☎0235-43-4617
(鶴岡市温海庁舎産業建設課)



詳しくはこちら！

山北 笹川流れ 美しい景観で見る人を虜に



詳しくはこちら！



Instagram

道の駅 「笹川流れ」夕日会館

JR桑川駅に隣接した全国的にも珍しい造りの道の駅。車・鉄道利用の観光客が集う観光拠点となっています。名物グルメの日本海ソフトクリームも人気です。

📍新潟県村上市桑川891-1

☎0254-79-2017

🕒9:00～18:00

※夏期・冬期は変更あり
最終水曜休み(11月～3月は毎週水曜)、12/30～1/1休館

鮭のコド漁

竹や杉の皮などを取り付けた杭を川底に打ち、その杭に遡上した鮭が休憩している隙に捕獲するという全国的にも珍しい漁法です。

📍新潟県村上市府屋
(大川流域)
☎0254-62-7120
(大川漁業協同組合)
🗓10月～12月



詳しくはこちら！



笹川流れ観光汽船

笹川流れを遊覧船に乗って海から眺めませんか。数々の奇岩を海上から観る景色は格別です。カモメの餌付け体験は親子連れに人気！

📍新潟県村上市桑川975-44
☎0254-79-2154
🗓3月下旬～11月下旬
9:00～16:00の約40分間隔で運行
(※悪天候時は欠航)



公式HP

船から見る
笹川流れは
ひと味違う





マリンパークねずがせき

穏やかな波で安全に海水浴、水遊びを楽しめる人工ビーチです。多目的な芝生広場、運動広場を併設。環境省の快水浴場百選に選定されています。

- 山形県鶴岡市鼠ヶ関地内
- 0235-43-4617 (鶴岡市温海庁舎 産業建設課)
- 7月下旬～8月中旬



詳しくはこちら！

情緒ある町並みと
豊かな自然の宝庫へ



足湯カフェ「チットモッシェ」

庄内地方の方言で「ちょっとおもしろい」を意味する「チットモッシェ」。カフェ営業のほか、地域の工芸品の展示販売、オープンデッキでの足湯を楽しむことができます。

- 山形県鶴岡市湯温海甲170番地
- 0235-43-4390
- 10:00～16:00 (土日は～17:00)
- 水、第3木曜休み



公式HP



念珠の松 (ねんじゅのまつ)

約400年前より、代々庭師による手入れがされてきた臥龍型の黒松。主幹の高さは4.2m、約20mの這うように伸びる巨大な枝は圧巻です。

- 山形県鶴岡市鼠ヶ関乙126-10
- 0235-43-4617 (鶴岡市温海庁舎 産業建設課)
- 9:00～17:00 (11月～3月は～16:00)
- ※庭園維持協力金100円



詳しくはこちら！

鶴岡 あつみ温泉

温海岳の自然豊かな温泉街



あつみ温泉ばら園

庄内地方唯一のバラ園。6月～10月にかけて約90種、3,000本のバラが咲き、訪れる人を魅了します。毎年6月には「あつみ温泉ばら園まつり」が開催されます。

- 山形県鶴岡市湯温海
- 0235-43-3547 (あつみ観光協会)
- 8:30～17:00



詳しくはこちら！



温海川沿いには
足湯スペースが！

道の駅「あつみ」しゃりん

海を背にして佇む道の駅。あつみの特産品を購入できる売店や海鮮を楽しめる食堂があり、海岸の遊歩道散策や夕日を鑑賞できるスポットです。

- 山形県鶴岡市早田字
戸ノ浦606
- 0235-44-3211
- 8:30～17:00 最終水曜休み



公式HP



Onsen

全国屈指の名湯で癒されよう

温泉情緒を満喫できるふたつの温泉街。
日帰り温泉もありますよ。

明治37年、石油掘削中に熱湯が噴出したことから温泉として整備された瀬波温泉。湯温が95℃という高温であることから、別名「熱の湯」とも呼ばれています。その泉質は慢性疲労などに効果があるといわれています。

村上
エリア
瀬波温泉

瀬波温泉

新潟県村上市瀬波温泉
☎ 0254-52-2656
(瀬波温泉旅館協同組合)



公式HP



山形・庄内を代表する温泉地として親しまれるあつみ温泉。そぞろ歩きの良い温泉街として評判です。中心部を流れる温海川河畔の休憩ベンチや3つの足湯など寛ぎスポットもあり、四季折々の風情を楽しめます。

鶴岡
エリア
あつみ温泉

あつみ温泉

山形県鶴岡市湯温海
☎ 0235-43-3547
(あつみ観光協会)



公式HP



日帰り・立ち寄り湯スポット

山北 エリア
ゆり花温泉



詳しくはこちら！

泉質は硫酸塩温泉で弱アルカリ性。筋肉痛や神経痛、皮膚病などに効果があるとされています。「ゆり花会館」は地元住民にも人気の日帰り温泉・立ち寄り湯スポット。休憩所もあり、のんびりと過ごせます。

福祉センター ゆり花会館

新潟県村上市勝木862番地1 ☎ 0254-77-3991
9:00～21:30 (最終入館21:00) 第2木曜(7月、8月を除く)、1/1 休み





にいがた和牛の中でも当地で肥育・出荷され、等級がA4・B4以上の高級和牛。甘くとろけるような味わいの肉質が特徴です。

村上エリア
村上牛



お店情報はこちら！

「鮭のまち」と呼ばれるほどに村上と鮭の歴史は古く、独特な鮭文化が色濃く残っています。秋冬のシーズンのみ味わえるコース料理がおすすめ。

村上エリア
鮭料理



お店情報はこちら！



「北限の茶処」として人気の村上茶。茶葉を守る冬の適度な雪と日照時間の短さから、渋みの少ないまろやかな味わいになります。

村上エリア
村上茶



お店情報はこちら！

厳選されたはらこ（イクラ）をたっぷり乗せたはらこ丼は、村上屈指の人気グルメ。市内には、はらこ丼を楽しむ飲食店が多数あります。

※提供状況は時期により異なる

村上エリア
はらこ丼



お店情報はこちら！

村上牛／鮭／村上茶／はらこ丼
お問い合わせ

一般社団法人村上市観光協会

0254-53-2258



良質な天然材を燃やした灰から抽出した「灰汁」に餅米を浸し、天然笹で巻いた昔から伝わる郷土料理。独特の風味と手作りの味が好評です。

山北エリア
アク笹巻き

道の駅「笹川流れ」
夕日会館

0254-79-2017



詳しくはこちら！

2017年に誕生した新ブランドの本ズワイ蟹。オスで800g以上、身の詰まり方、色艶の良さなどの条件をクリアして選び抜かれた蟹は極上の味わいです。



詳しくはこちら！

越後本ズワイ

山北エリア



新潟越後広域水産再生委員会



地元で水揚げされた新鮮な魚を天日と潮風で干し上げた逸品。鮭は伝統的な製法で塩引き加工されます。贈答用にも評判です。

干物魚

山北エリア

越後本ズワイ／干物魚
お問い合わせ

新潟漁業協同組合山北支所
☎ 0254-77-3141

荒波の日本海で水揚げされる鰯は身が引き締まり脂が乗っています。鰯を余すところなくまるごと鍋にした寒だら汁は心も身体も温めてくれます。

寒だら汁／あつみかぶ お問い合わせ
道の駅「あつみ」しゃりん
☎ 0235-44-3211

寒だら汁

鶴岡エリア



詳しくはこちら！

あつみかぶ

鶴岡エリア



詳しくはこちら！

赤かぶ

山北エリア

道の駅笹川流れ
夕日会館
☎ 0254-79-2017
時期：10月中旬～11月初旬

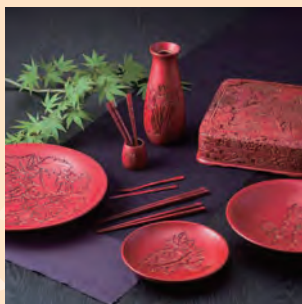


村上市山北地域・鶴岡市あつみ地域で全国的に珍しい焼畑農法で生産。杉などを伐採した後、7月下旬～8月中旬に火入れし、地面が熱いうちに種まきして秋に収穫します。

Gourmet

三面川の鮭、村上牛、日本海であがった新鮮な魚介類。歴史ある地域ならではの食文化も一緒に楽しみましょう。

この地ならではのお土産を旅の思い出に



村上エリア
村上木彫堆朱

村上木彫堆朱は木地に彫刻し、漆を塗り重ねる漆器。使い込むごとに独特の光沢や透明感が出てくるのが特徴です。国の伝統的工芸品に指定されています。



お店情報はこちら！



村上エリア
日本酒

清らかな伏流水と上質な酒米産地をもつ村上には、有数の日本酒の産地。「べ張鶴」や「大洋盛」などの銘酒は、国内外にも多くのファンがいます。



お店情報はこちら！



お店情報はこちら！

コロんとしたかわいらしい麩。外はつるん、中はもちもちシコシコとした食感が特徴です。みそ汁や煮物、すき焼きなどによく合います。

村上エリア
岩船麩



日本酒／村上木彫堆朱／岩船麩 お問い合わせ

越後村上物産会

☎0254-52-2341



山北エリア
岩がき

笹川流れの夏の味覚と言えば天然の岩がき。日本海の荒海に揉まれて育った岩がきは、海のミルクとも言われる濃厚な味わいと磯の香りを堪能できます。



詳しくはこちら！

新潟漁業協同組合山北支所

☎0254-77-3141



山北エリア
日本海のお塩

日本海のミネラルが溶け込んだ海水を、こだわりの製法で濃縮して作った海塩。精製塩にはない、自然の甘さを感じることができます。



詳しくはこちら！

道の駅笹川流れ 夕日会館

☎0254-79-2017

山北エリア
羽越しな布



シナノキなどの繊維から作る糸で帯状に織り上げたしな布は、ざっくりとした手触りと落ち着いた風合いが特徴。国の伝統的工芸品に指定されています。



さんばく生業の里

山形県鶴岡市山熊田325
0254-76-2115

詳しくはこちら！

鶴岡エリア
関川しな織



関川しな織センターは、羽越しな布として国の伝統的工芸品に指定されている「しな織」の生産拠点。製品の購入や貴重な織り体験ができます。



関川しな織センター

山形県鶴岡市関川字向222
0235-47-2502
9:00~16:00 火曜休み

詳しくはこちら！

鶴岡エリア
早田孟宗
のさだもうそう



5月の連休明け頃には、孟宗竹が群生する庄内地域でも旬を迎えます。例年5月中旬に「孟宗まつり」が道の駅あつみで開催されます。

※時期:5月初旬



詳しくはこちら！

鶴岡エリア
イカの一夜干し



日本海で水揚げされた新鮮なイカを日本海の潮風で天日干しにしました。さっとあぶっておつまみにどうぞ。磯の香りが食欲をそそります。



詳しくはこちら！



詳しくはこちら！

摩耶山の麓、越沢地域の「郷清水」で育てた米で造る清酒「摩耶山」と「摩耶姫」は地域限定販売。口当たりが良く、温海の山海の幸と好相性です。

※時期:3月初旬

鶴岡エリア
清酒
摩耶山・摩耶姫
まやさん・まやひめ



早田孟宗／イカの一夜干し／清酒摩耶山・摩耶姫 お問い合わせ
道の駅「あつみ」しゃりん
0235-44-3212

Omiyage

全国屈指の銘酒、海産物や伝統工芸品の数々。
一期一会の貴重な特産品をお土産にどうぞ。

村上 エリア

鈴ヶ滝

「日本の滝百選」に選ばれている鈴ヶ滝。落差55メートル、幅10メートルもの滝は迫力満点！奥州へ向かう源義経が観賞したともいわれています。



詳しくはこちら！

📍新潟県村上市高根

☎0254-72-6883

(村上市朝日支所 産業建設課)



村上 エリア

臥牛山（がぎゅうさん）

通称「お城山」と呼ばれる臥牛山は、頂上に村上城跡が残っています。20分程度で登ることができ、村上市を一望できるスポットとして親しまれています。



詳しくはこちら！

📍新潟県村上市大字本町臥牛山

☎0254-53-7511

(村上市生涯学習課)

村上 エリア

二子島森林公園キャンプ場

ダム湖に浮かぶ2つの島と、色鮮やかな桟橋が印象的な公園。サイクルボートやアスレチックなどがあり、子どもから大人まで楽しめます。



詳しくはこちら！

📍新潟県村上市岩崩1296番地の1

☎0254-72-6883

(村上市朝日支所 産業建設課)



山北 エリア

日本国

新潟県と山形県を隔てる分水嶺にある山。標高はゴロの良い555m。麓には出羽街道の宿場町・小俣集落があり、町並みの散策もできます。



詳しくはこちら！

☎0254-77-3115

(村上市山北支所 産業建設課)

山北 エリア

シーカヤック

笹川流れをカヤックに乗って散歩してみませんか。海の上を歩いているような感覚で、陸からは見れなかった景色が広がります。



公式HP

📍新潟県村上市桑川1936-1

☎080-8097-9035

(笹川流れカヤックセンター)

🕒4月～10月の8:00～18:00

不定休





山北 エリア

出羽街道トレッキング

出羽と越後を結ぶ出羽街道のうち、山間部の18kmの道を歩きます。特に明神岩から大沢集落までの石畳の道の散策がおすすめです。



☎ 0254-60-5050
(交流の館 八幡)

詳しくはこちら!

山北 エリア

笹川流れトレッキングロード

黒松や赤松林が続く遊歩道は、野鳥の森でもあります。眼下には笹川流れを一望することができ、潮風を受けながらのんびり散策してみてください。

☎ 0254-77-3115
(村上市山北支所 産業建設課)



鶴岡 エリア

シーカヤック体験 イカの一晩干し作り体験

温海地域の自然・文化・食の魅力を堪能できる自然体験やアクティビティをコーディネート。個人、団体、教育旅行の受け付けも行なっています。



◆ 山形県鶴岡市温海地域全域
☎ 050-5848-7946
(NPO法人自然体験温海コーディネート)
時期:通年

詳しくはこちら!

鶴岡 エリア

温海岳 (春の登山会)

あつみ温泉の北東にある温海岳(標高736m)は、山頂に熊野神社本殿が鎮座。日本海など眺望が素晴らしく信仰の山として登拝されています。



◆ 山形県鶴岡市湯温海
☎ 0235-43-3547 (あつみ観光協会)
時期:5月下旬

詳しくはこちら!



鶴岡 エリア

鼠ヶ関キャンプ場

夕日がきれいで見晴らしの良いキャンプ場は、砂浜まで車で乗り入れができ、テントまたはキャンピングカーで利用することができます。

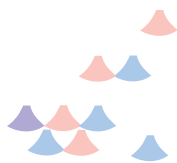


◆ 山形県鶴岡市鼠ヶ関
☎ 0235-43-3547 (あつみ観光協会)
◎ 7月下旬～8月中旬

詳しくはこちら!

Activity

爽やかな潮風を浴びたり、大自然の中で癒やされたり。
短時間の移動で海にも山にも行けちゃいます。



活気に満ちたイベントも必見



村上 エリア

村上大祭

国の重要無形民俗文化財に指定される、村上を代表する祭り。19台のおしゃぎりは荘厳にして圧巻!

毎年7月7日(本祭り)

📍新潟県村上市羽黒町

☎0254-53-2258

(一般社団法人 村上市観光協会)



山北 エリア

イヨボヤまつり

地元で水揚げされた鮭を加工した塩引鮭の即売イベント。約1,000本が十数分で売り切れます。

毎年12月第2土曜

📍新潟県村上市寝屋149

☎0254-77-3141 (新潟漁業協同組合山北支所)



その他、村上市で行なわれるイベントスケジュールはこちら >>



村上 エリア

あつみ温泉ばら園まつり

約90種類の美しい花に囲まれながら楽しい催しが盛りだくさんのイベント。毎年多くの観光客で賑わいます。

毎年6月

📍山形県鶴岡市湯温泉

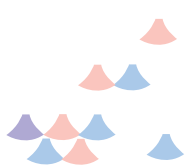
☎0235-43-3547 (あつみ観光協会)



その他、鶴岡市で行なわれるイベントスケジュールはこちら >>

Event

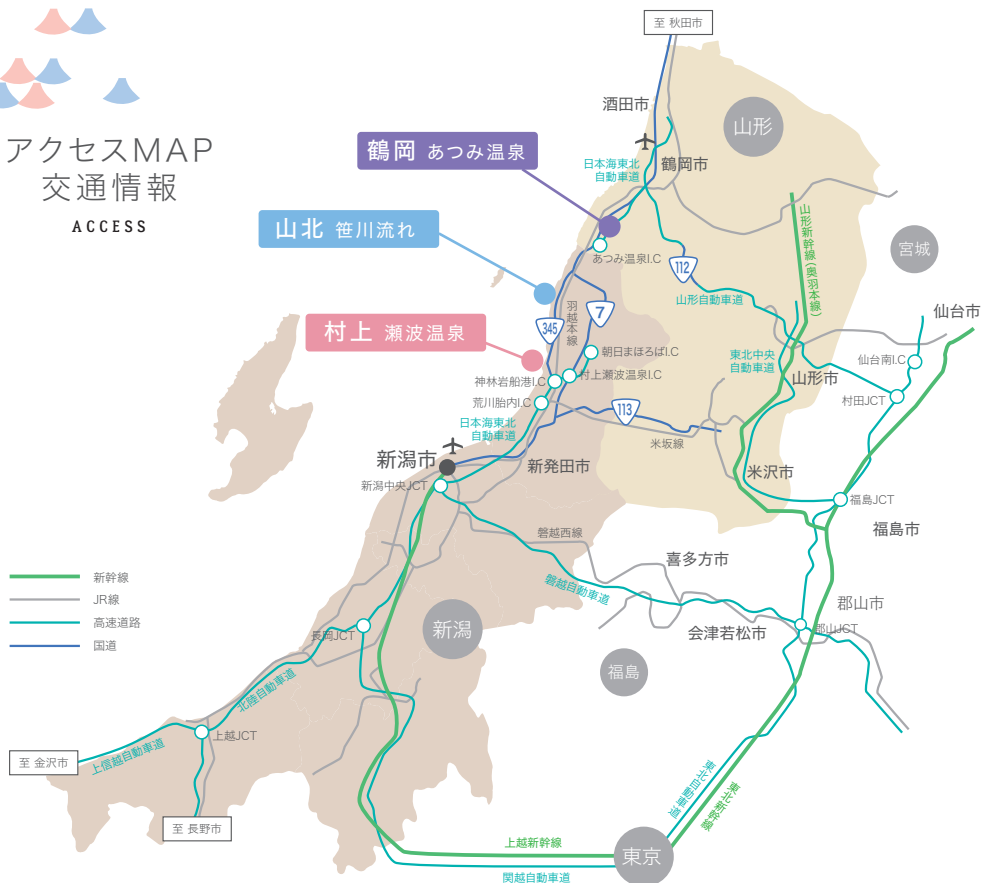
毎年各地で開催されている個性豊かなイベントや伝統ある祭りの地域文化や人々の活力を体感してください。



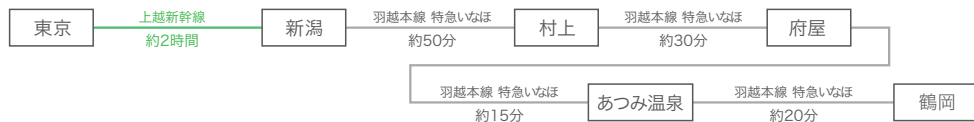
アクセスMAP 交通情報

ACCESS

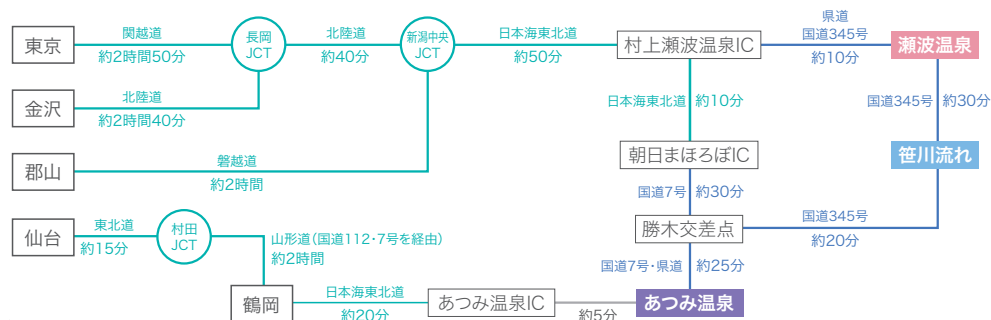
- 新幹線
- JR線
- 高速道路
- 国道



JRをご利用の場合（主要駅のみ掲載）



お車をご利用の場合





INFORMATION

日本海パークラインに関するお問い合わせ

瀬波・あつみ温泉・笹川流れ
観光開発協議会

村上 瀬波温泉

村上市観光課 ☎0254-75-8943
(一社)村上市観光協会 ☎0254-53-2258

山北 笹川流れ

村上市山北支所産業建設課 ☎0254-77-3115

鶴岡 温海(あつみ)温泉

あつみ観光協会 ☎0235-43-3547



日本海パークライン
公式ホームページ

<http://www.senami.or.jp/nihonkai-parkline/>

「#日本海パークライン」
を付けて投稿
お願いします！



日本海パークライン Instagram

@nihonkai_parkline
https://www.instagram.com/nihonkai_parkline/

